



Para poder llevar a cabo de una manera eficaz estas jornadas, y poder dar un servicio completo a todas las personas que estén interesadas en ello, rogamos, confirmen la asistencia a las mismas a través de los correos electrónicos y los teléfonos que a continuación indicamos:

**INSCRIPCIÓN E INFORMACIÓN:**  
Las direcciones de correo electrónico:  
[ecoig@audema.com](mailto:ecoig@audema.com)  
[hiendelaencina@local.jccm.es](mailto:hiendelaencina@local.jccm.es)

O en los teléfonos:  
Ayuntamiento: 949899004  
Secretaría (Esperanza): 687549953

Las I Jornadas de la Plata de Hiendelaencina son de carácter gratuito, al igual que los talleres que en ellas se impartirán.

VIERNES 13 DE NOVIEMBRE

10.00/ Recepción

10.15/ Conferencia: *Historia de las Minas de Hiendelaencina y su legado actual*. D. José Salvador García

11.00/ Diferentes actividades:

- proyección de un documental sobre las Minas de la Plata de Hiendelaencina (de manera continuada cada 25 min.)
- visitas guiadas a las Minas de Santa Catalina y San Carlos (con salidas desde el Centro Cultural cada hora)
- talleres: *Los minerales en la superficie de Hiendelaencina: características y cómo diferenciarlos*. D. Daniel Regidor (Auditores de Energía y Medioambiente S.A.) y Dr. César Menor Salván (Centro de Astrobiología (CSIC-INTA)).\*

SÁBADO 14 DE NOVIEMBRE\*\*

09.00/ Presentación

09.45/ Conferencia: *Planes de actuación en las Minas de Plata de Hiendelaencina. El futuro Museo de la Plata*.

Auditores de Energía y Medioambiente S.A.

10.30/ Conferencia: *El accidente histórico en la Mina de la Perla*. D. José Salvador García

11.15/ Conferencia

12.00/ Conferencia

12.45/ Conferencia: *Los minerales de Hiendelaencina en los museos*. D. Ángel Paradas Herrero (Museo Geominero IGME)

13.30/ Visita guiada a Santa Catalina, San Carlos y Santa Teresa.

14.15/ Descanso comida

16.15/ Mesa redonda: *Mineralogía espacial. De Hiendelaencina a Marte*. Dra. Rosario Lunar Hernández (Facultad de Ciencias Geológicas UCM); Dr. Jesús Martínez Frías (Centro de Astrobiología (CSIC-INTA)).

\* Estas actividades se realizarán de manera continuada hasta las 14.30, momento en el que se haga una pausa para comer; se reanudarán de nuevo a las 16.00

\*\* Durante la mañana del sábado se continuará con las actividades de talleres.

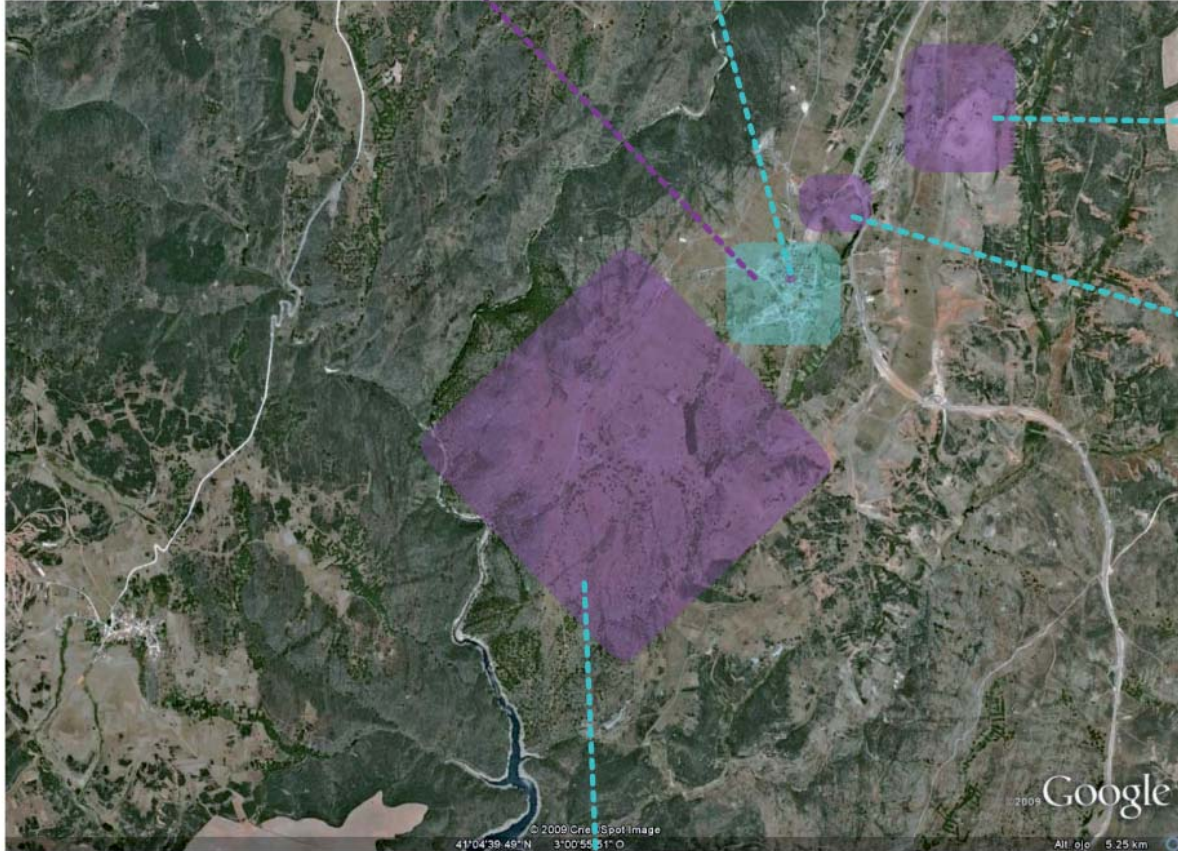




HIENDELAENCINA



EDIFICIO DEL MUSEO DE LA PLATA



RESTOS INMUEBLES ZONA 2



RESTOS INMUEBLES ZONA 1



ÁREA DE POZOS, MINEROS QUE RECORRERÁN LAS RUTAS



# I Jornadas de la plata Hiendelaencina

13 y 14 de Noviembre  
2009